

Veredlungslabor

Lehrveranstaltungsnummer: 15ws-26109
 Lehrveranstaltungstyp: Laborpraktikum
 Erfasste Fragebögen: 15

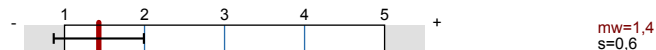


Globalwerte

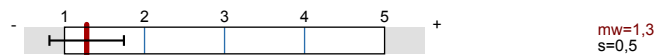
Globalindikator



Konzept des Praktikums



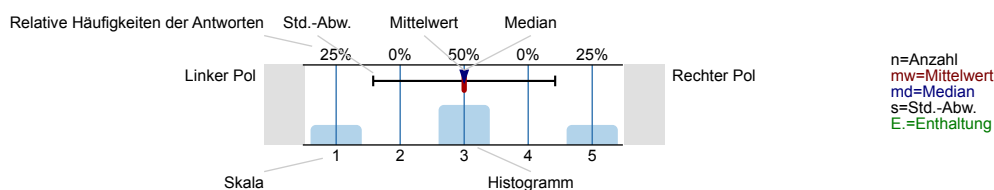
Vermittlung und Betreuung



Auswertungsteil der geschlossenen Fragen

Legende

Fragestext

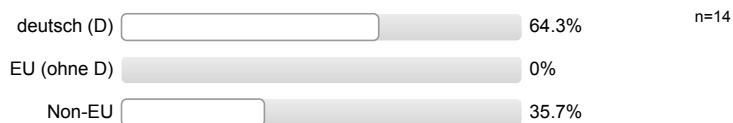


Allgemein

1.1 Geschlecht



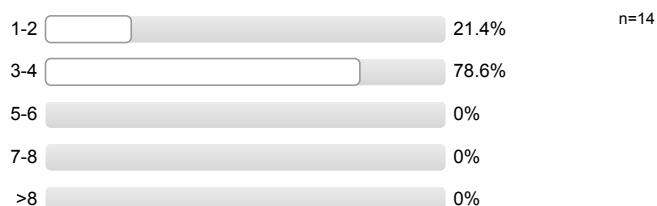
1.2 Nationalität



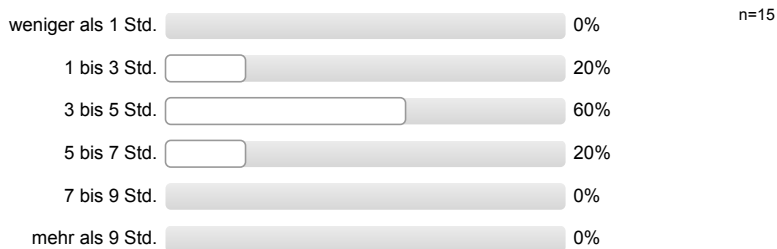
1.3 Derzeitiger Studiengang



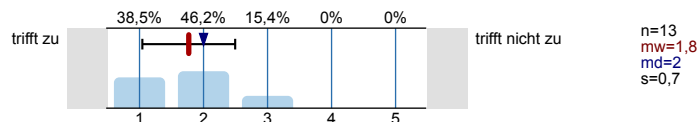
1.4 Fachsemester



1.5 Wie viel Zeit verwenden Sie derzeit pro Woche für die Vor- und Nachbereitung dieser Veranstaltung?

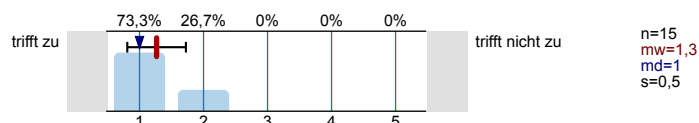


1.6 Die Veranstaltung interessiert mich.

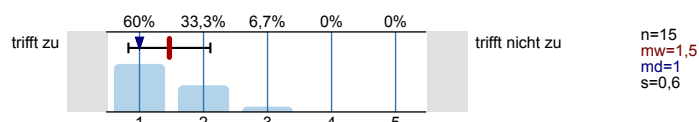


Konzept des Praktikums

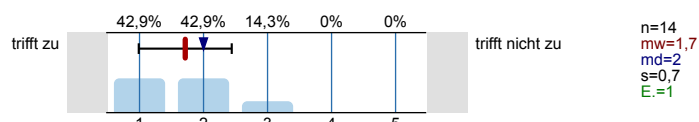
2.1 Die Lernziele des Praktikums sind definiert.



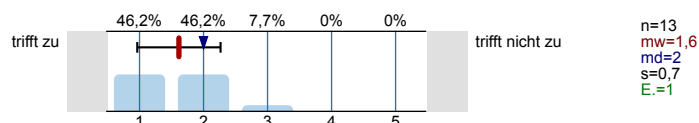
2.2 Das Praktikum hat eine klar erkennbare Struktur.



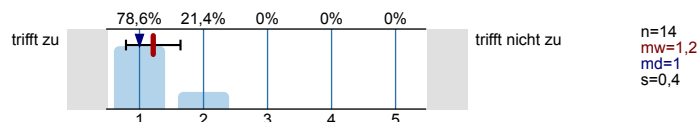
2.3 Das Praktikum ist inhaltlich gut mit den dazugehörigen Veranstaltungen abgestimmt.



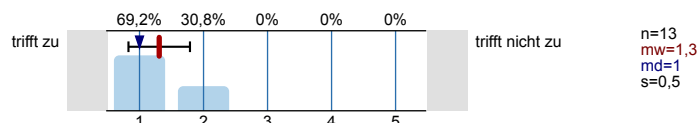
2.4 Das Praktikum ist zeitlich gut mit den dazugehörigen Veranstaltungen abgestimmt.



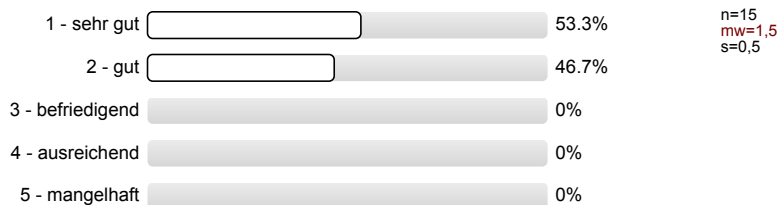
2.5 Im Praktikum kann ich das Gelernte anwenden.



2.6 Die Versuche verbessern meine experimentellen Fähigkeiten.



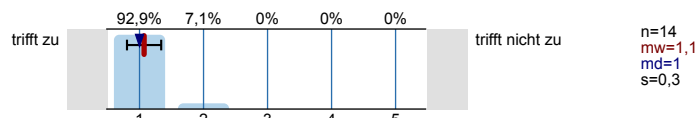
2.7 Ich bewerte das Konzept des Praktikums mit ...



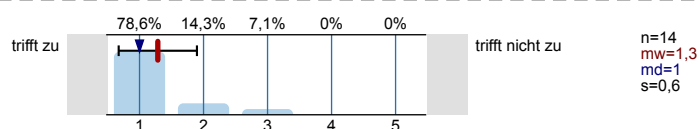
Vermittlung und Betreuung

Die Betreuerinnen/die Betreuer ...

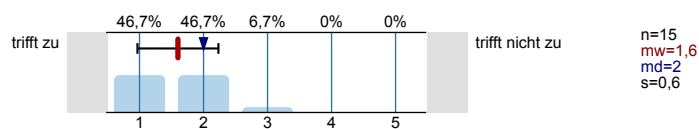
3.1 ... gehen auf Verständnisfragen ein.



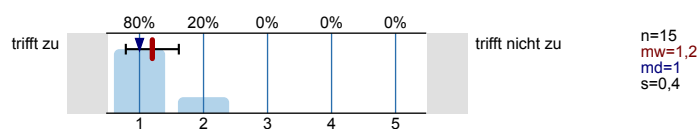
3.2 ... sind außerhalb des Praktikums ansprechbar.



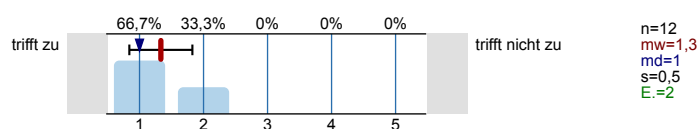
3.3 ... schaffen es, mich für die Lehrinhalte zu begeistern.



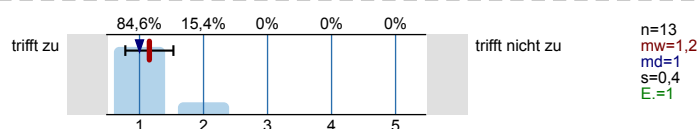
3.4 ... sind gut vorbereitet.



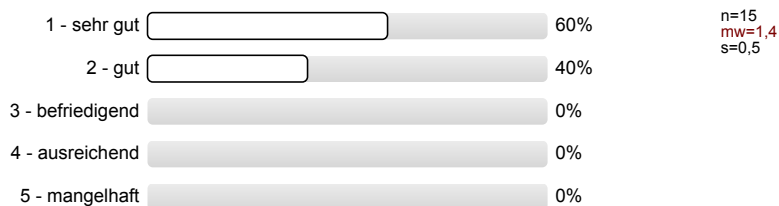
3.5 ... stellen ähnliche Ansprüche.



3.6 ... können bei auftretenden Problemen weiterhelfen.

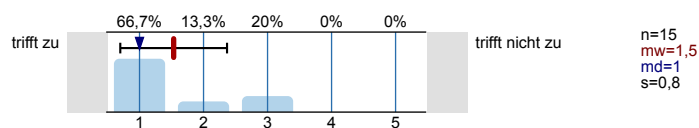


3.7 Ich gebe den Betreuenden die Gesamtnote

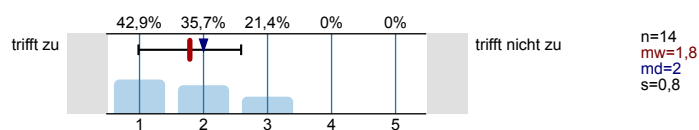


Organisation und Durchführung

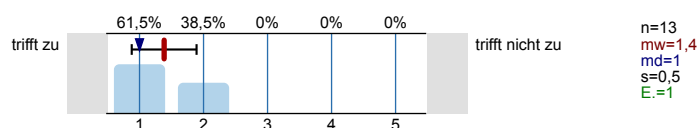
4.1 Die notwendigen Materialien werden pünktlich zur Verfügung gestellt.



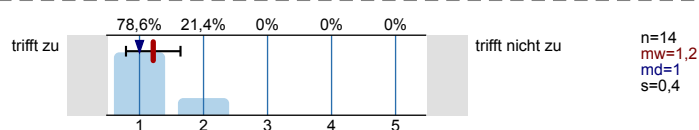
4.2 Die zur Verfügung gestellten Materialien sind hilfreich.



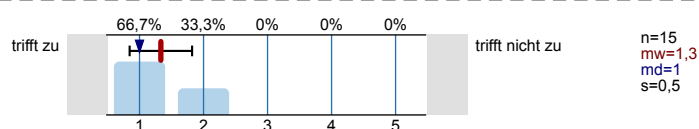
4.3 Die Vorbesprechung der Versuche gibt mir hilfreiche Hinweise zur Durchführung der Versuche.



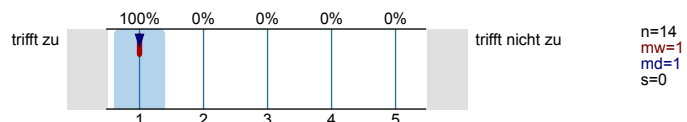
4.4 Die sicherheitsrelevanten Aspekte werden verdeutlicht.



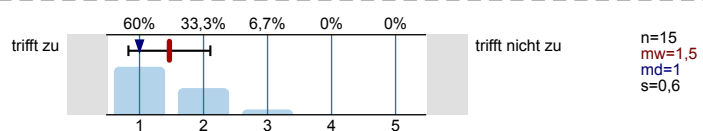
4.5 Die Ausstattung ist funktionstüchtig.



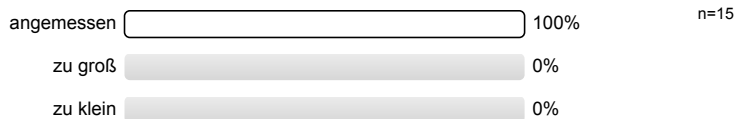
4.6 Die Ausstattung ist in ausreichendem Maße vorhanden.



4.7 Der zeitliche Rahmen des Praktikums wird eingehalten.



4.8 Die Gruppengröße ist ...



Profillinie

Teilbereich: Rohstoffe und Entsorgungstechnik

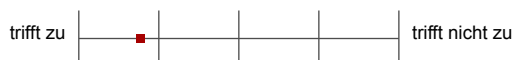
Name der/des Lehrenden: Dipl.-Ing. Yves Noel

Titel der Lehrveranstaltung: Veredlungslabor (15ws-26109)
(Name der Umfrage)

Verwendete Werte in der Profillinie: Mittelwert

Allgemein

1.6 Die Veranstaltung interessiert mich.



n=13 mw=1,8 md=2,0 s=0,7

Konzept des Praktikums

2.1 Die Lernziele des Praktikums sind definiert.



n=15 mw=1,3 md=1,0 s=0,5

2.2 Das Praktikum hat eine klar erkennbare Struktur.



n=15 mw=1,5 md=1,0 s=0,6

2.3 Das Praktikum ist inhaltlich gut mit den dazugehörigen Veranstaltungen abgestimmt.



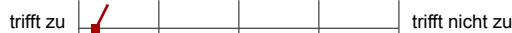
n=14 mw=1,7 md=2,0 s=0,7

2.4 Das Praktikum ist zeitlich gut mit den dazugehörigen Veranstaltungen abgestimmt.



n=13 mw=1,6 md=2,0 s=0,7

2.5 Im Praktikum kann ich das Gelernte anwenden.



n=14 mw=1,2 md=1,0 s=0,4

2.6 Die Versuche verbessern meine experimentellen Fähigkeiten.



n=13 mw=1,3 md=1,0 s=0,5

Vermittlung und Betreuung

3.1 ... gehen auf Verständnisfragen ein.



n=14 mw=1,1 md=1,0 s=0,3

3.2 ... sind außerhalb des Praktikums ansprechbar.



n=14 mw=1,3 md=1,0 s=0,6

3.3 ... schaffen es, mich für die Lehrinhalte zu begeistern.



n=15 mw=1,6 md=2,0 s=0,6

3.4 ... sind gut vorbereitet.



n=15 mw=1,2 md=1,0 s=0,4

3.5 ... stellen ähnliche Ansprüche.



n=12 mw=1,3 md=1,0 s=0,5

3.6 ... können bei auftretenden Problemen weiterhelfen.



n=13 mw=1,2 md=1,0 s=0,4

Organisation und Durchführung

4.1 Die notwendigen Materialien werden pünktlich zur Verfügung gestellt.



n=15 mw=1,5 md=1,0 s=0,8

4.2 Die zur Verfügung gestellten Materialien sind hilfreich.



n=14 mw=1,8 md=2,0 s=0,8

4.3 Die Vorberechnung der Versuche gibt mir hilfreiche Hinweise zur Durchführung der Versuche.



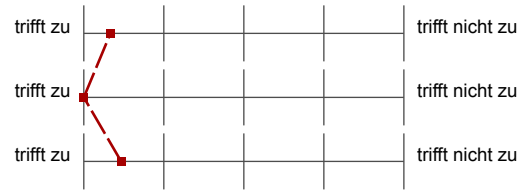
n=13 mw=1,4 md=1,0 s=0,5

4.4 Die sicherheitsrelevanten Aspekte werden verdeutlicht.



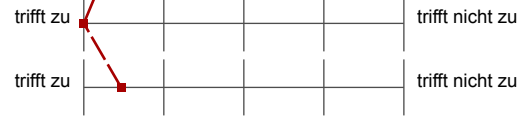
n=14 mw=1,2 md=1,0 s=0,4

4.5 Die Ausstattung ist funktionstüchtig.



n=15 mw=1,3 md=1,0 s=0,5

4.6 Die Ausstattung ist in ausreichendem Maße vorhanden.



n=14 mw=1,0 md=1,0 s=0,0

4.7 Der zeitliche Rahmen des Praktikums wird eingehalten.



n=15 mw=1,5 md=1,0 s=0,6