

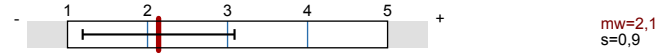
# Übung Thermische Abfallbehandlung 1 (TAB 1)

Lehrveranstaltungsnummer: 16ws-05413  
 Lehrveranstaltungstyp: Übung  
 Erfasste Fragebögen: 42

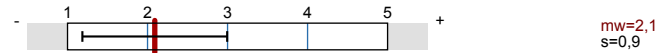


## Globalwerte

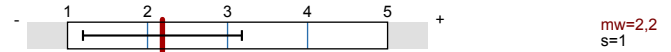
Globalindikator



Konzept der Übung



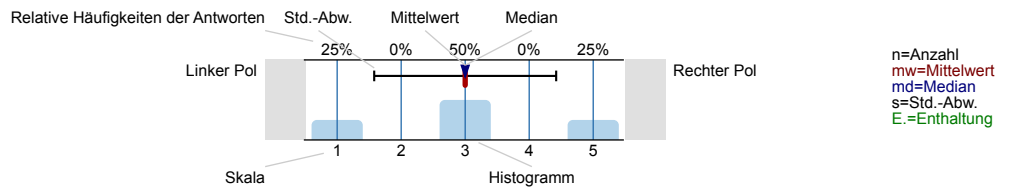
Vermittlung und Verhalten



## Auswertungsteil der geschlossenen Fragen

## Legende

Fragetext



## Allgemein

### 1.1 Geschlecht



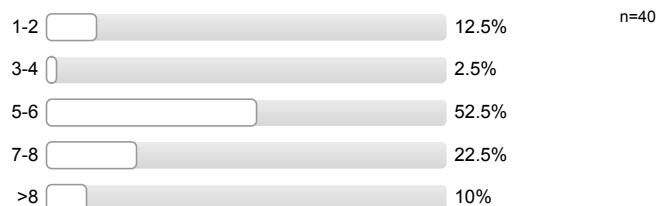
### 1.2 Nationalität



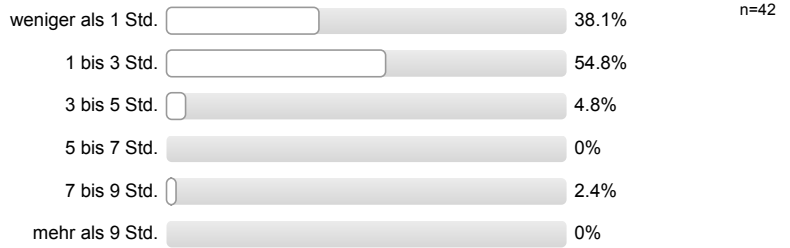
### 1.3 Derzeitiger Studiengang



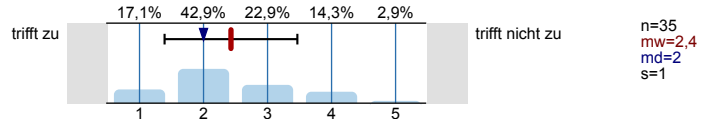
### 1.4 Fachsemester



1.5 Wie viel Zeit verwenden Sie derzeit pro Woche für die Vor- und Nachbereitung dieser Veranstaltung?

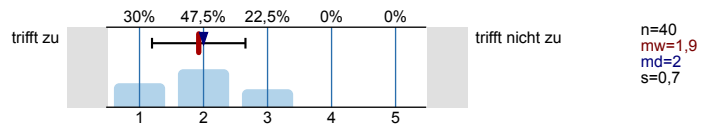


1.6 Die Veranstaltung interessiert mich.

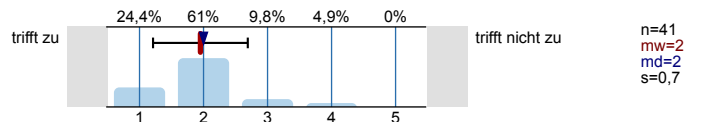


Konzept der Übung

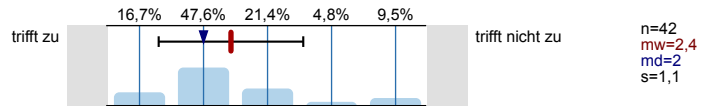
2.1 Die Lernziele der Übung sind definiert.



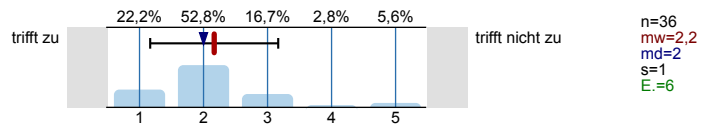
2.2 Die Übung hat eine klar erkennbare Struktur.



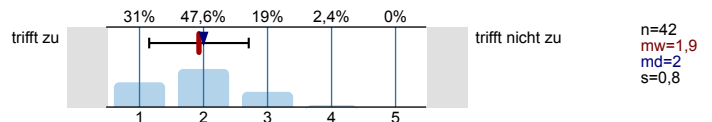
2.3 Die zur Verfügung gestellten Materialien sind hilfreich.



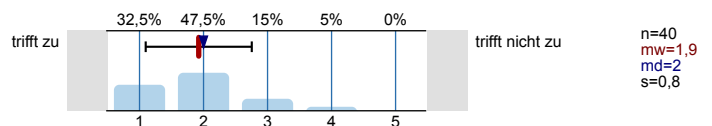
2.4 Vorlesung und Übung sind aufeinander abgestimmt.



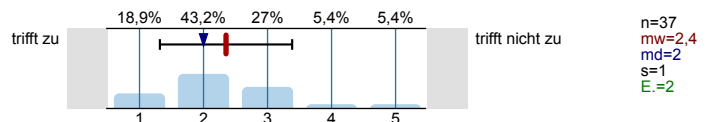
2.5 Die Übung hilft mir die Lehrinhalte des Moduls zu verstehen.



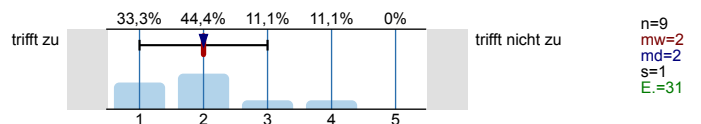
2.6 Die Übungsaufgaben sind verständlich gestellt.



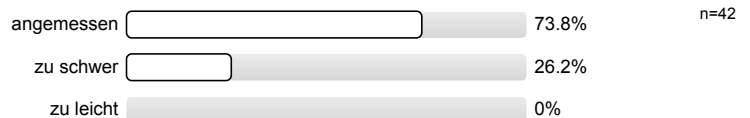
2.7 Die vorgesehenen Übungsaufgaben werden innerhalb der Übungsdauer bearbeitet.



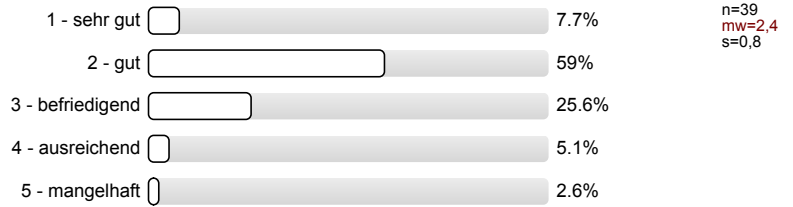
2.8 Falls Sie Ihre Lösung abgeben konnten: Wurde diese nachvollziehbar korrigiert?



2.9 Der Schwierigkeitsgrad ist ...



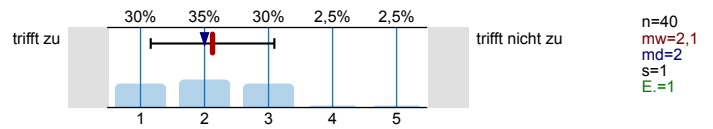
2.10 Ich bewerte das Konzept der Übung mit ...



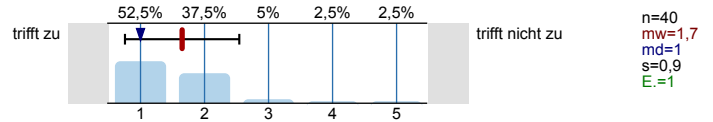
Vermittlung und Verhalten

Die Dozentin/der Dozent ...

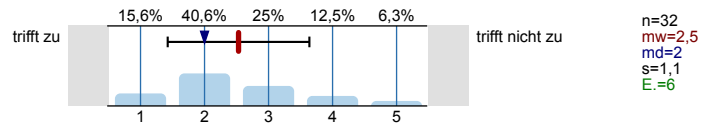
3.1 ... erklärt den Stoff verständlich.



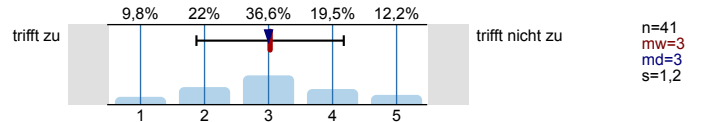
3.2 ... geht auf Verständnisfragen ein.



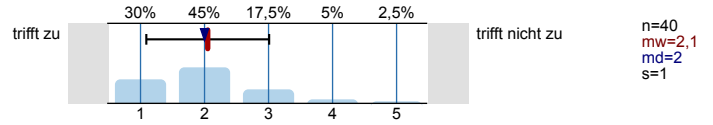
3.3 ... berücksichtigt unterschiedliche Kenntnisstände der Studierenden.



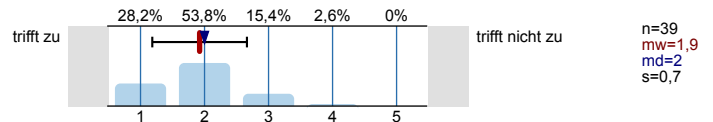
3.4 ... schafft es, mich für die Lehrinhalte zu begeistern.



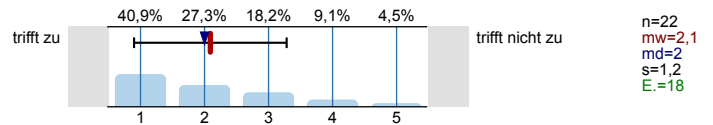
3.5 ... spricht angemessen laut und deutlich.



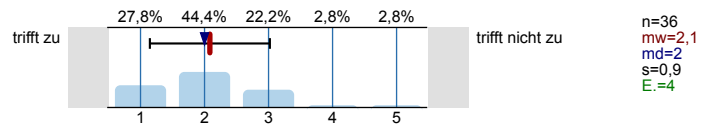
3.6 ... ist gut vorbereitet.



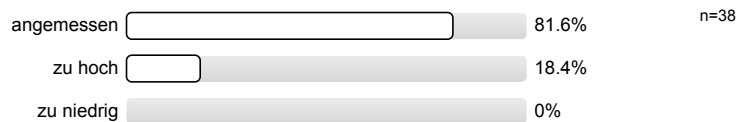
3.7 ... ist außerhalb der Übung ansprechbar.



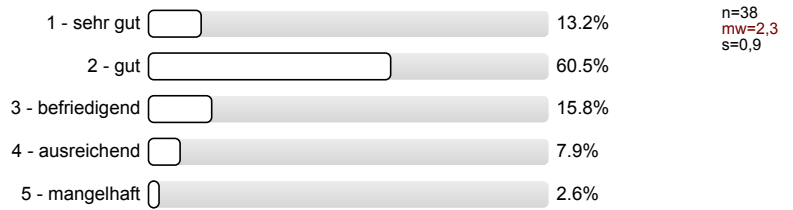
3.8 ... setzt Medien ein, die zum Verständnis beitragen.



3.9 Das Tempo ist ...

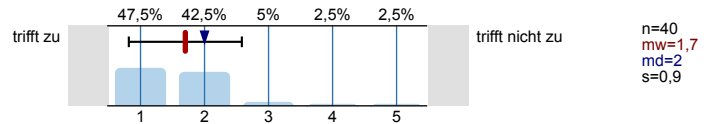


3.10 Ich gebe der Dozentin/dem Dozenten die Gesamtnote

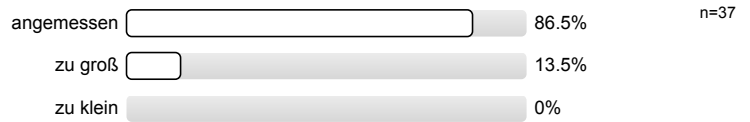


Rahmenbedingungen

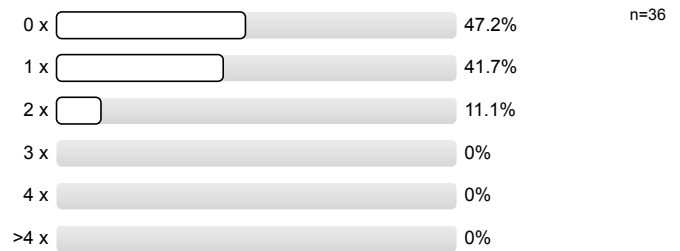
4.1 Der zeitliche Rahmen der Übung wird eingehalten.



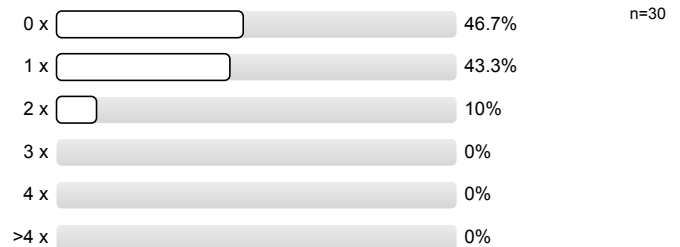
4.2 Die Gruppengröße ist ...



4.3 Wie oft hat die Übung an regulären Terminen gar nicht stattgefunden? (Vorlesungsfreie Tage sind nicht gemeint!)



4.4 Wie häufig wurde die Übung nicht von der angegebenen Person gehalten?



4.5 Falls sich die Dozentin/der Dozent vertreten lassen hat, war die Vertretung geeignet?



# Profillinie

Teilbereich: Rohstoffe und Entsorgungstechnik

Name der/des Lehrenden: Wiss. Ass. Thomas Horst M. Sc. RWTH

Titel der Lehrveranstaltung: Übung Thermische Abfallbehandlung 1 (TAB 1) (16ws-05413)  
(Name der Umfrage)

Verwendete Werte in der Profillinie: Mittelwert

## Allgemein

1.6 Die Veranstaltung interessiert mich.



n=35 mw=2,4 md=2,0 s=1,0

## Konzept der Übung

2.1 Die Lernziele der Übung sind definiert.



n=40 mw=1,9 md=2,0 s=0,7

2.2 Die Übung hat eine klar erkennbare Struktur.



n=41 mw=2,0 md=2,0 s=0,7

2.3 Die zur Verfügung gestellten Materialien sind hilfreich.



n=42 mw=2,4 md=2,0 s=1,1

2.4 Vorlesung und Übung sind aufeinander abgestimmt.



n=36 mw=2,2 md=2,0 s=1,0

2.5 Die Übung hilft mir die Lehrinhalte des Moduls zu verstehen.



n=42 mw=1,9 md=2,0 s=0,8

2.6 Die Übungsaufgaben sind verständlich gestellt.



n=40 mw=1,9 md=2,0 s=0,8

2.7 Die vorgesehenen Übungsaufgaben werden innerhalb der Übungsdauer bearbeitet.



n=37 mw=2,4 md=2,0 s=1,0

2.8 Falls Sie Ihre Lösung abgeben konnten: Wurde diese nachvollziehbar korrigiert?



n=9 mw=2,0 md=2,0 s=1,0

## Vermittlung und Verhalten

3.1 ... erklärt den Stoff verständlich.



n=40 mw=2,1 md=2,0 s=1,0

3.2 ... geht auf Verständnisfragen ein.



n=40 mw=1,7 md=1,0 s=0,9

3.3 ... berücksichtigt unterschiedliche Kenntnisstände der Studierenden.



n=32 mw=2,5 md=2,0 s=1,1

3.4 ... schafft es, mich für die Lehrinhalte zu begeistern.



n=41 mw=3,0 md=3,0 s=1,2

3.5 ... spricht angemessen laut und deutlich.



n=40 mw=2,1 md=2,0 s=1,0

3.6 ... ist gut vorbereitet.



n=39 mw=1,9 md=2,0 s=0,7

3.7 ... ist außerhalb der Übung ansprechbar.



n=22 mw=2,1 md=2,0 s=1,2

3.8 ... setzt Medien ein, die zum Verständnis beitragen.



n=36 mw=2,1 md=2,0 s=0,9

## Rahmenbedingungen

4.1 Der zeitliche Rahmen der Übung wird eingehalten.



n=40 mw=1,7 md=2,0 s=0,9