

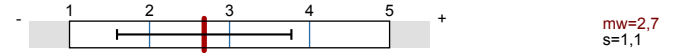
Planungsseminar Energieerzeugungsanlagen

Lehrveranstaltungsnummer: 14ws-39222
 Lehrveranstaltungstyp: Seminar
 Erfasste Fragebögen: 18

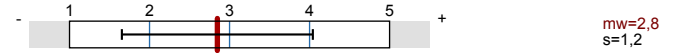


Globalwerte

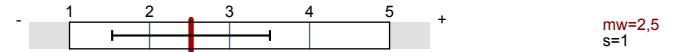
Globalindikator



Konzept des Seminars



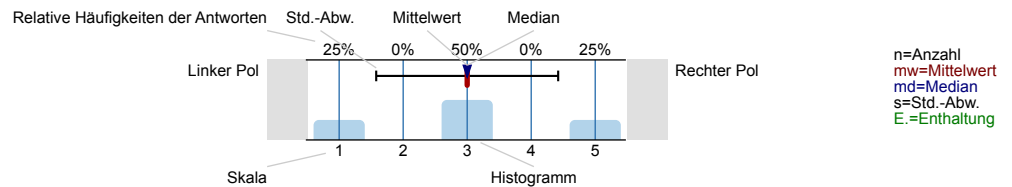
Betreuung bei Vortrag und Ausarbeitung



Auswertungsteil der geschlossenen Fragen

Legende

Fragestext



Allgemein

1.1 Geschlecht



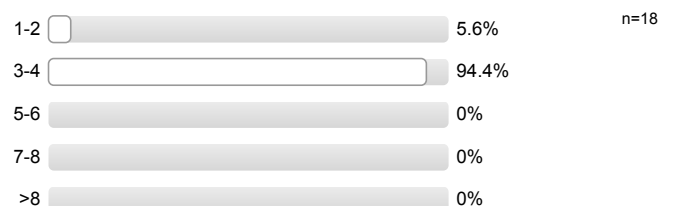
1.2 Nationalität



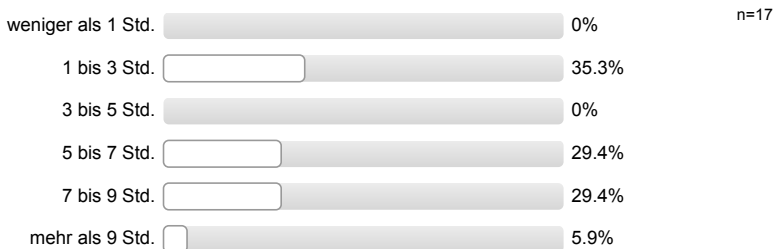
1.3 Derzeitiger Studiengang



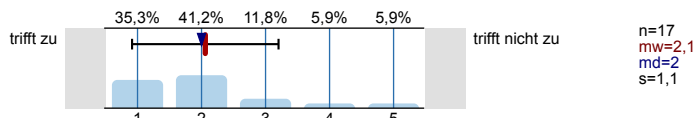
1.4 Fachsemester



1.5 Wie viel Zeit verwenden Sie derzeit pro Woche für die Vor- und Nachbereitung dieser Veranstaltung?

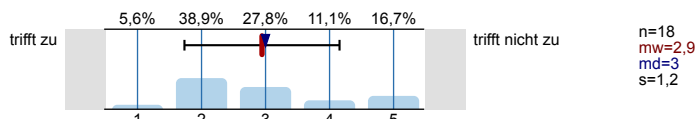


1.6 Die Veranstaltung interessiert mich.

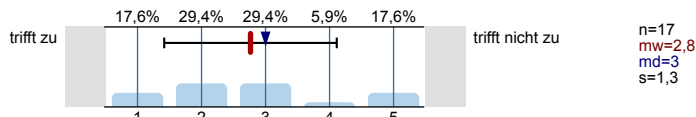


Konzept des Seminars

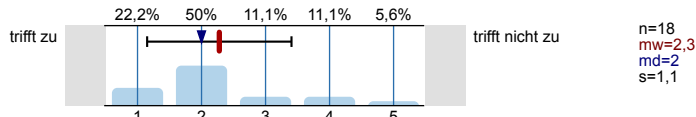
2.1 Die Lernziele des Seminars sind definiert.



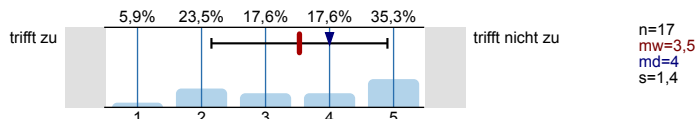
2.2 Das Seminar hat eine klar erkennbare Struktur.



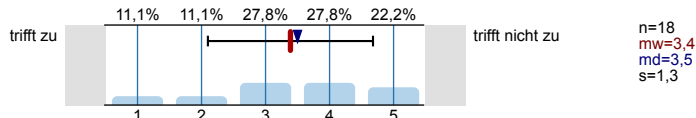
2.3 Die ausgewählten Themen sind sinnvoll.



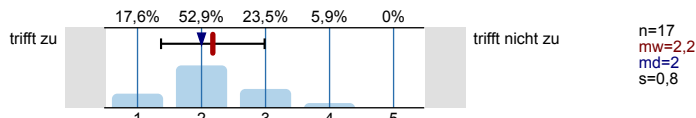
2.4 Die Themenverteilung erfolgt fair.



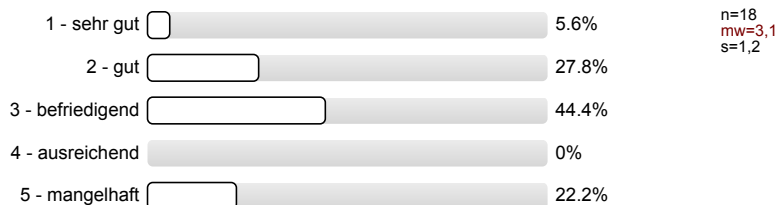
2.5 Die formalen Anforderungen sind klar formuliert.



2.6 Ich habe die nötigen Grundkenntnisse.



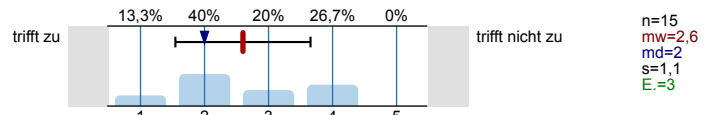
2.7 Ich bewerte das Konzept des Seminars mit ...



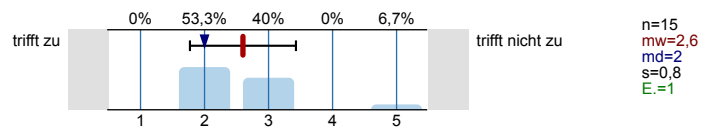
Betreuung bei Vortrag und Ausarbeitung

Die Betreuerin/der Betreuer...

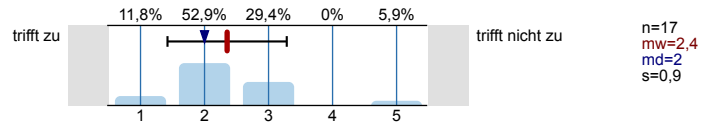
3.1 ... ist gut erreichbar.



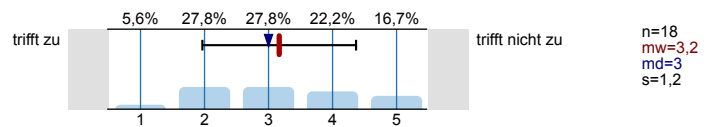
3.2 ... gibt hilfreiche Rückmeldungen.



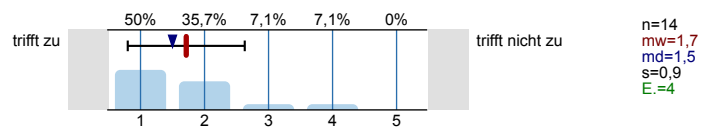
3.3 ... geht auf Verständnisfragen ein.



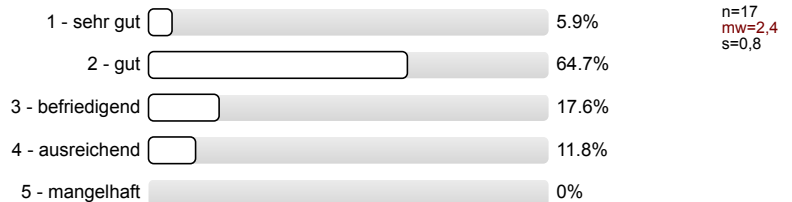
3.4 ... schafft es, mich für die Lehrinhalte zu begeistern.



3.5 ... gibt die Möglichkeit, eigene Ideen einzubringen.

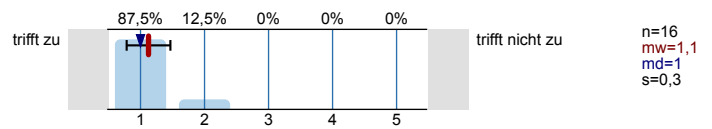


3.6 Ich gebe der Betreuerin/dem Betreuer die Gesamtnote

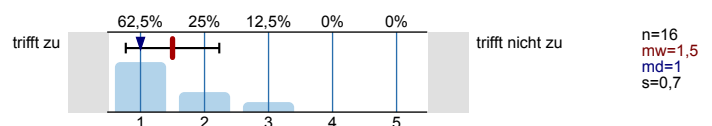


Präsentation und Diskussion

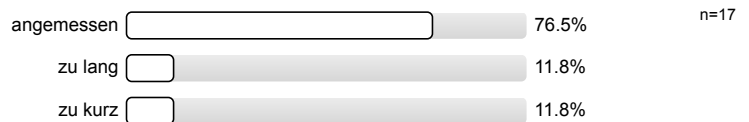
4.1 Für die studentische Präsentation stehen geeignete Medien zur Verfügung.



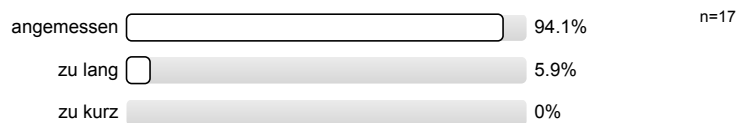
4.2 Die Diskussionen werden angemessen moderiert.



4.3 Die Vortragsdauer für die studentische Präsentation ist ...

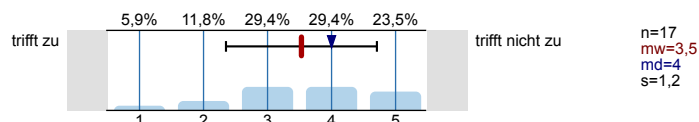


4.4 Die Zeit für Diskussionen ist ...

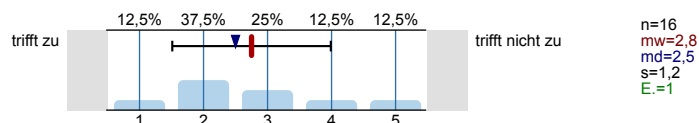


Organisation und Durchführung

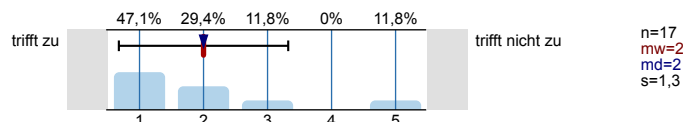
5.1 Die zur Verfügung gestellten Materialien sind hilfreich.



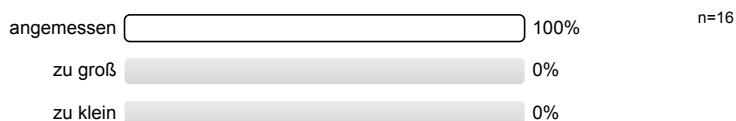
5.2 Die im Seminar eingesetzten Medien tragen zum Verständnis der Lerninhalte bei.



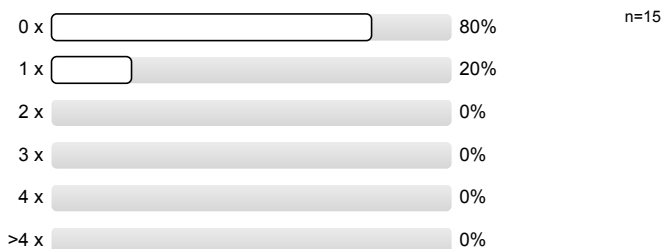
5.3 Der zeitliche Rahmen des Seminars wird eingehalten.



5.4 Die Gruppengröße ist ...



5.5 Wie oft hat das Seminar an den regulären Terminen gar nicht stattgefunden? (Vorlesungsfreie Tage sind nicht gemeint!)



5.6 Wie häufig wurde das Seminar nicht von der angegebenen Person gehalten?



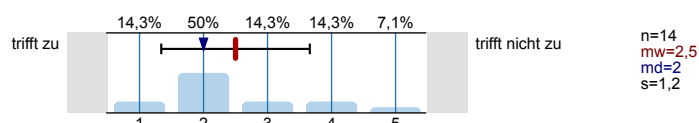
5.7 Falls sich die Dozentin/der Dozent vertreten lassen hat, war die Vertretung geeignet?



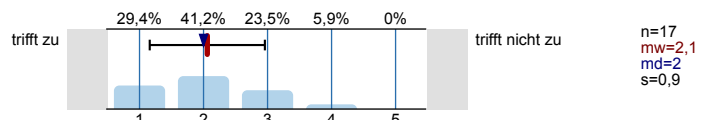
Persönliches Fazit

Ich habe ...

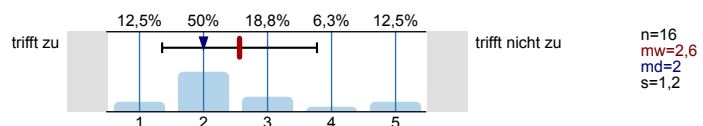
6.1 ... meine Präsentationsfähigkeiten verbessert.



6.2 ... meine Fähigkeiten im wissenschaftlichen Arbeiten ausgebaut.



6.3 ... fachlich-inhaltlich viel gelernt.



Profillinie

Teilbereich: Rohstoffe und Entsorgungstechnik

Name der/des Lehrenden: Univ.Prof. Dr.-Ing. Peter Georg Quicker







Titel der Lehrveranstaltung: Planungsseminar Energieerzeugungsanlagen (14ws-39222)
(Name der Umfrage)

Verwendete Werte in der Profillinie: Mittelwert






Allgemein

1.6 Die Veranstaltung interessiert mich. trifft zu  trifft nicht zu n=17 mw=2,1 md=2,0 s=1,1



Konzept des Seminars

2.1 Die Lernziele des Seminars sind definiert.	trifft zu		trifft nicht zu	n=18 mw=2,9 md=3,0 s=1,2
2.2 Das Seminar hat eine klar erkennbare Struktur.	trifft zu		trifft nicht zu	n=17 mw=2,8 md=3,0 s=1,3
2.3 Die ausgewählten Themen sind sinnvoll.	trifft zu		trifft nicht zu	n=18 mw=2,3 md=2,0 s=1,1
2.4 Die Themenverteilung erfolgt fair.	trifft zu		trifft nicht zu	n=17 mw=3,5 md=4,0 s=1,4
2.5 Die formalen Anforderungen sind klar formuliert.	trifft zu		trifft nicht zu	n=18 mw=3,4 md=3,5 s=1,3
2.6 Ich habe die nötigen Grundkenntnisse.	trifft zu		trifft nicht zu	n=17 mw=2,2 md=2,0 s=0,8


Betreuung bei Vortrag und Ausarbeitung

3.1 ... ist gut erreichbar.	trifft zu		trifft nicht zu	n=15 mw=2,6 md=2,0 s=1,1
3.2 ... gibt hilfreiche Rückmeldungen.	trifft zu		trifft nicht zu	n=15 mw=2,6 md=2,0 s=0,8
3.3 ... geht auf Verständnisfragen ein.	trifft zu		trifft nicht zu	n=17 mw=2,4 md=2,0 s=0,9
3.4 ... schafft es, mich für die Lehrinhalte zu begeistern.	trifft zu		trifft nicht zu	n=18 mw=3,2 md=3,0 s=1,2
3.5 ... gibt die Möglichkeit, eigene Ideen einzubringen.	trifft zu		trifft nicht zu	n=14 mw=1,7 md=1,5 s=0,9

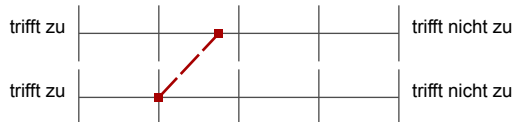
Präsentation und Diskussion

4.1 Für die studentische Präsentation stehen geeignete Medien zur Verfügung.	trifft zu		trifft nicht zu	n=16 mw=1,1 md=1,0 s=0,3
4.2 Die Diskussionen werden angemessen moderiert.	trifft zu		trifft nicht zu	n=16 mw=1,5 md=1,0 s=0,7

Organisation und Durchführung

5.1 Die zur Verfügung gestellten Materialien sind hilfreich. trifft zu  trifft nicht zu n=17 mw=3,5 md=4,0 s=1,2

5.2 Die im Seminar eingesetzten Medien tragen zum Verständnis der Lerninhalte bei.



n=16 mw=2,8 md=2,5 s=1,2

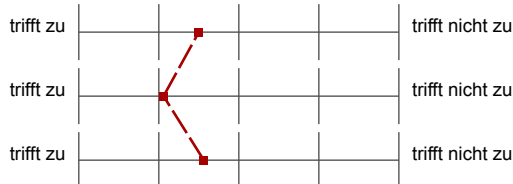
5.3 Der zeitliche Rahmen des Seminars wird eingehalten.



n=17 mw=2,0 md=2,0 s=1,3

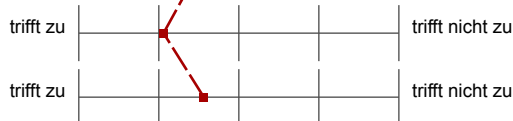
Persönliches Fazit

6.1 ... meine Präsentationsfähigkeiten verbessert.



n=14 mw=2,5 md=2,0 s=1,2

6.2 ... meine Fähigkeiten im wissenschaftlichen Arbeiten ausgebaut.



n=17 mw=2,1 md=2,0 s=0,9

6.3 ... fachlich-inhaltlich viel gelernt.



n=16 mw=2,6 md=2,0 s=1,2